

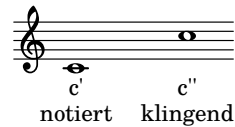
Bartók - Concerto for Orchestra

INSTRUMENTATION

3 Flutes (3rd doubling Piccolo)

- Flöte 1
- Flöte 2
- Flöte 3 *oder* Piccoloflöte

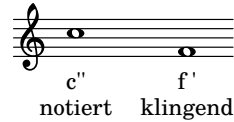
Piccoloflöte transponiert
eine Oktave aufwärts:



3 Oboes (3rd doubling Cor Anglais)

- Oboe 1
- Oboe 2
- Oboe 3 *oder* Englischhorn

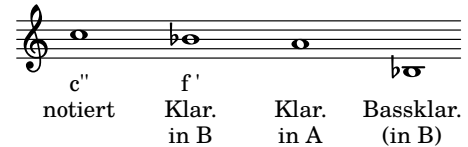
Englischhorn transponiert
eine Quinte abwärts
(wie Horn in F):



3 Clarinets in Bb and A (3rd doubling Bass Clarinet)

- Klarinette 1
- Klarinette 2
- Klarinette 3 *oder* Bassklarinetten

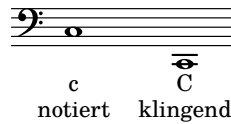
Spieler wechseln zwischen
verschiedenen Instrumenten.



3 Bassoons (3rd doubling Double Bassoon)

- Fagott 1
- Fagott 2
- Fagott 3 *oder* Kontrafagott

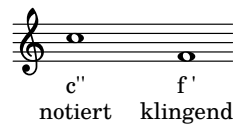
Kontrafagott transponiert
eine Oktave abwärts:



4 Horns in F

- Horn 1
- Horn 2
- Horn 3
- Horn 4

Horn in F transponiert
eine Quinte abwärts:



3 Trumpets in C

- Trompete 1
- Trompete 2
- Trompete 3

2 Tenor Trombones

- Posaune 1
- Posaune 2

Alle Posaunen werden
klingend notiert.

Für besonders hohe Lage
hilft der Tenorschlüssel
(auch bei Cello und Fagott möglich):



Bass Trombone

- Bassposaune

Tuba

- Tuba

- **Timpani** = Pauken
- **Side Drum** = kleine Trommel (Snare)
- **Bass Drum** = große Trommel
- **Tam-Tam**
- **Cymbals** = Becken
- **Triangle** = Triangel

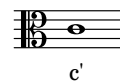
2 Harps

- Harfe 1
- Harfe 2

Strings = Streicher

- **Violins I** - Violine 1
- **Violins II** - Violine 2
- **Violas** - Viola
- **Violoncellos** - Violoncello
- **Double Basses** - Kontrabass

Bratschenschlüssel:



Kontrabass transponiert
eine Oktave abwärts:

